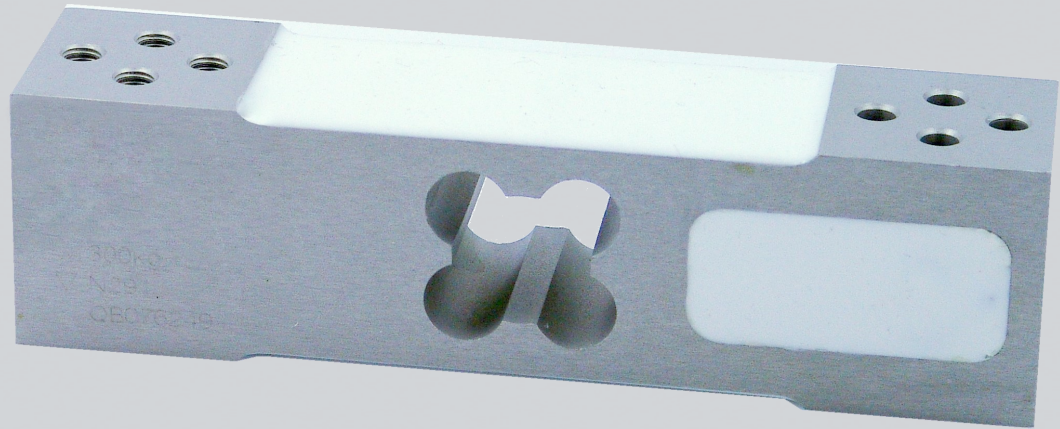


L6E



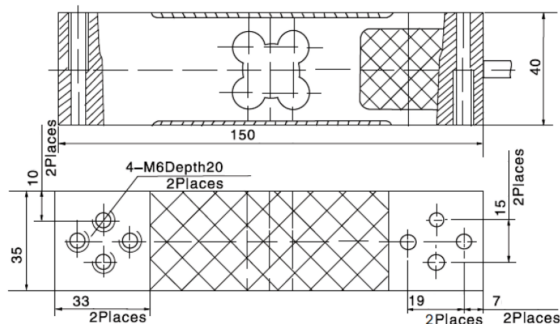
Características

- Célula de carga de flexión
- Capacidades de 50, 100, 200 y 300 kg
- Soporte elástico de aluminio anodizado
- 3000 divisiones O.I.M.L. R60 clase C
- Protección IP 65 [EN 60529]
- Gran precisión con cargas descentradas
- Aplicaciones:
 - Plataformas hasta 400 x 400 mm
 - Balanzas comerciales
 - Cintas controladoras de peso
 - Máquinas pesadoras multicabezales
 - Ensacadoras
 - Cintas controladoras de peso

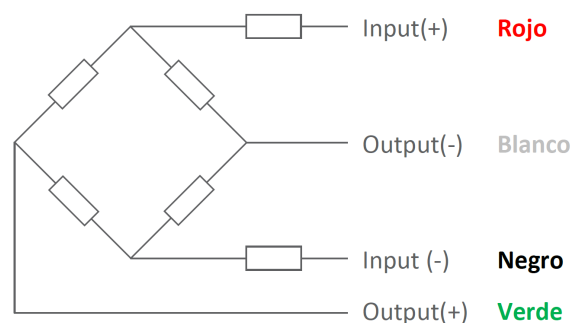
Especificaciones Técnicas

- Clase de precisión C3
- Sensibilidad $2 \pm 0.2\%$ mV/V
- Sobrecarga máxima \rightarrow 300 % de la capacidad
- Sobrecarga de seguridad \rightarrow 150 % de la capacidad
- Tensión de alimentación 5-12 V
- Resistencia de entrada $409 \pm 6 \Omega$
- Resistencia de salida $350 \pm 3 \Omega$
- Margen de temperatura compensado - 10°C/40°C
- Resistencia de aislamiento \rightarrow 5000 M Ω
- Protección contra la corrosión (según la norma EN 60529) \rightarrow IP65

DIMENSIONES



CONEXIONADO



MODELOS:

Célula L6E de 50 kg

Ref: BB-F342

Célula L6E de 200 kg

Ref: BB-F275

Célula L6E de 100 kg

Ref: BB-F274

Célula L6E de 300 kg

Ref: 0602111004