

CD-50

Características

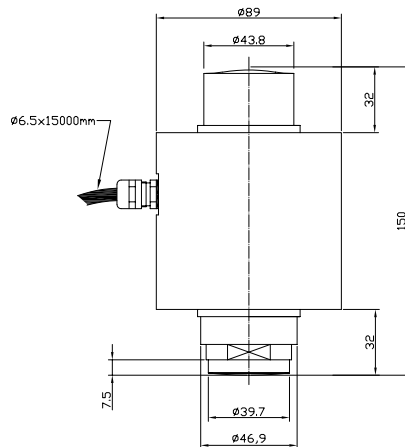
- Célula de carga DIGITAL a compresión
- Hasta 4000 divisiones OIML-R60
- Totalmente en acero inoxidable
- Totalmente soldada.
- Estanqueidad IP-69K (EN DIN40050-9)
- Ajuste de ángulos por software
- Sistema calibrado de fábrica, conectar y pesar
- Disponible cable metálico antioedores (opcional)
- Aplicaciones:
 - Básculas de camiones
 - Básculas pesa ejes
 - Silos

Especificaciones Técnicas

- Clase de precisión C3-C4
- Sensibilidad $2 \pm 0.1 \% \text{ mV/V}$
- $V_{\text{min}} = E_{\text{max}}/15000$
- Tensión de alimentación 8-15 V
- Consumo de corriente de 35 mA
- Velocidad de transmisión de 100 kHz (Max)
- Conversiones por segundo de 40 s-1
- Resolución interna de 24 bits
- Margen de temperatura compensado -10°C / +40°C
- Límites de temperatura -40 C / +80 C
- Resistencia de aislamiento $\rightarrow 5000 \text{ M}\Omega$



DIMENSIONES



MODELOS:

Célula CD-50 de 10 t

Ref: 0603203001

Célula CD-50 de 20 t

Ref: 0603203003

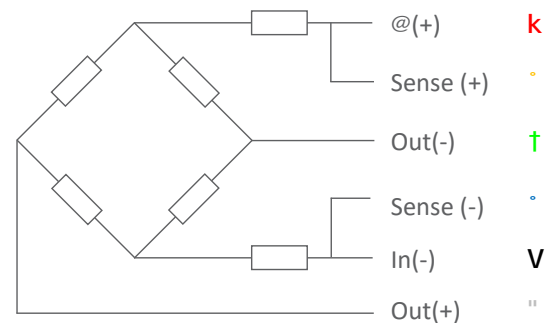
Célula CD-50 de 30 t

Ref: 0603203005

Célula CD-50 de 40 t

Ref: 0603203007

CONEXIONADO



Célula CD-50 de 15 t

Ref: 0603203002

Célula CD-50 de 25 t

Ref: 0603203004

Célula CD-50 de 35 t

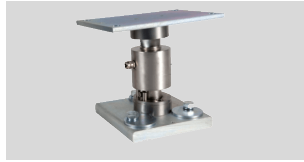
Ref: 0603203006

Célula CD-50 de 50 t

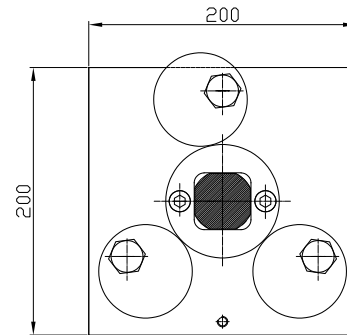
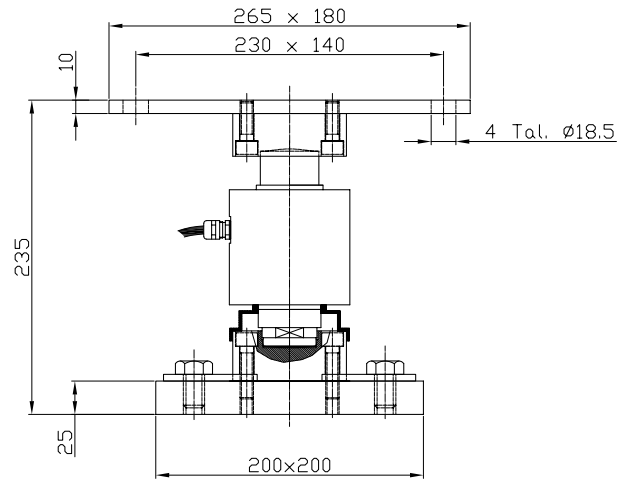
Ref: 0603203008

Accesorios

Soporte Completo para Células
CA-50



Ref: 1100000201



Conjunto bases CA



Ref: 1100000099

