

CA-50

Características

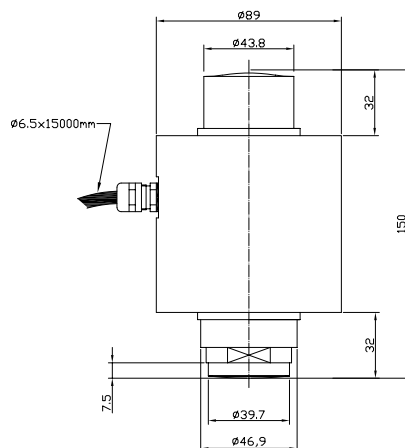
- Célula de carga a compresión
- Hasta 4000 divisiones OIML-R60
- Totalmente en acero inoxidable
- Totalmente soldada.
- Estanqueidad IP-69K (EN 60529:2018)
- Incorpora descargadores de gas para protección descargas atmosféricas
- Disponible en versión ATEX (opcional)
 - (II 1GD Ex ia IIC T4...T6 Ga)
 - (II 1GD Ex ia IIIC T135°C Da)
- Disponible cable metálico antiroedores (opcional)
- Aplicaciones:
 - Básculas de camiones
 - Básculas pesa ejes
 - Silos

Especificaciones Técnicas

- Clase de precisión C3-C4
- Sensibilidad $2 \pm 0.1 \% \text{ mV/V}$
- $V_{\text{min}} = E_{\text{max}}/14000$
- Tensión de alimentación 5-15 V
- Resistencia de entrada $800 \pm 5 \Omega$
- Resistencia de salida $700 \pm 3 \Omega$
- Margen de temperatura compensado $-10^{\circ}\text{C} / +40^{\circ}\text{C}$
- Límites de temperatura $-40^{\circ}\text{C} / +80^{\circ}\text{C}$
- Resistencia de aislamiento $\rightarrow 5000 \text{ M}\Omega$



DIMENSIONES



MODELOS:

Célula CA-50 de 10 t

Ref: 0603202001

Célula CA-50 de 20 t

Ref: 0603202003

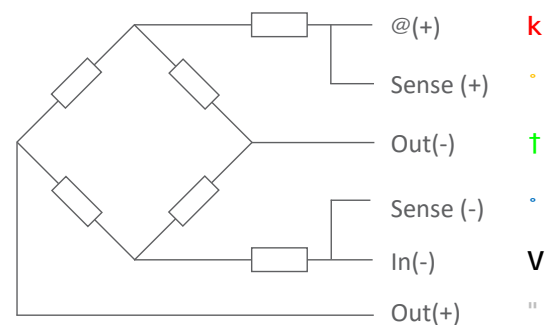
Célula CA-50 de 30 t

Ref: 0603202005

Célula CA-50 de 40 t

Ref: 0603202007

CONEXIONADO



Célula CA-50 de 15 t

Ref: 0603202002

Célula CA-50 de 25 t

Ref: 0603202004

Célula CA-50 de 35 t

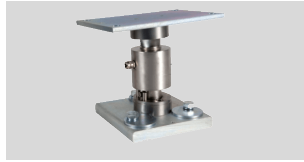
Ref: 0603202006

Célula CA-50 de 50 t

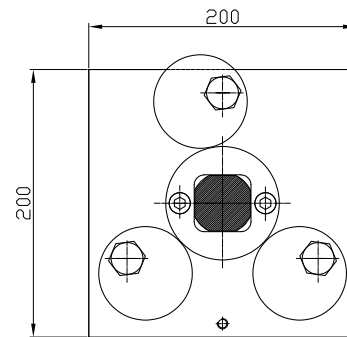
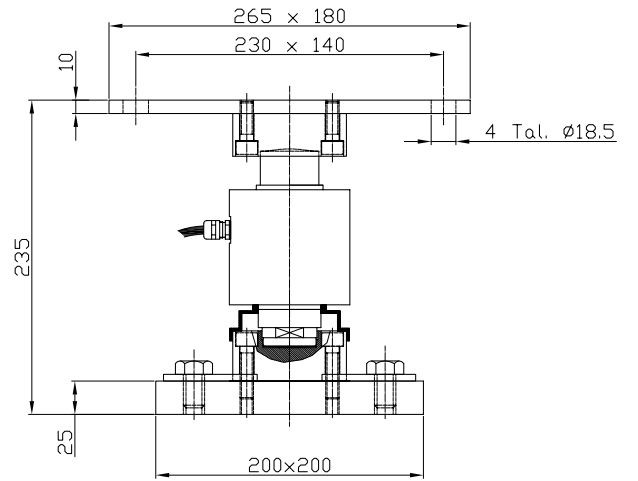
Ref: 0603202008

Accesorios

Soporte Completo para Células CA-50



Ref: 1100000201



Conjunto bases CA



Ref: 1100000099

